

Thánh Vịnh 32

(Chúa Nhật 2 Mùa Chay Năm A)

luh



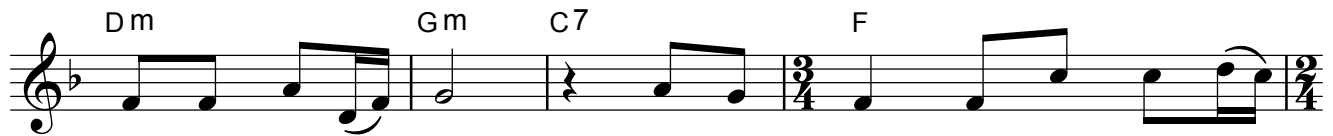
Đáp: Lạy Chúa xin tỏ lòng từ bi Chúa cho chúng



con, theo như chúng con tin cậy nơi Ngài.
con tin cậy Ngài.



1. Lời Chúa là lời chân chính, bao việc Chúa



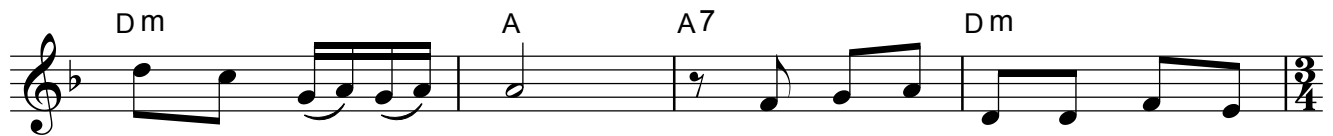
làm đều đáng cậy tin. Chúa yêu chuộng điều công minh chính



trực, địa cầu đây ân sủng Chúa, đây ân sủng Chúa.



2. Kìa Chúa để mắt coi những kẻ kính sợ Người, nhìn xem những ai cậy



trông ân sủng của Người, để cứu gỡ họ khỏi tay thần



chết, và nuôi dưỡng họ trong cảnh cơ hàn.

Am7 F Gm

3. Linh hồn chúng con mong đợi Chúa, chính Người là Đấng phù

Dm Gm Am7 Dm C

trợ và che chở chúng con. Lạy Chúa, xin đổ lòng từ

Am D7 Gm C Dm *D.C. al Fine*

bi Chúa trên chúng con, theo như chúng con tin cậy nơi Ngài.

Câu Xướng Trước Phúc Âm

D D7 G A7

Chúc tụng và tôn vinh Chúa, lạy Chúa Giê-su Ki-

D *Fine* D F#m Bm

tô. Từ trong đám mây sáng chói, có tiếng Chúa Cha phán

A7 D G A7 D

truyền: "Này là Con Ta yêu dấu, hãy nghe lời Người". (Chúc)